

2018: un année tout en vidéo

2018 est marqué par la création de 3 vidéos:

- Une vidéo interne qui présente l'entreprise et ses spécificités aux nouveaux arrivants (elle est donc diffusé en interne lors de l'intégration)
- Une vidéo plus commerciale diffusée sur le site de Tred Union.
- Une vidéo « souvenir » établit sur l'année avec un aspect plus humain qui démontre que la SAT c'est avant tout des hommes!!! (elle vous sera transmise lors du repas de fin d'année)



Les anniversaires de Octobre jusqu'au 15 Novembre 2018

Nous vous souhaitons un très bon anniversaire !

Lebrat Florent	26/10	Charre Sylvain	03/11
		Coste Walter	05/11
		Garayt Benoit	06/11
		Guillet Jérémie	09/11
		Cazabonne Remi	10/11
		Manent Philippe	12/11
		Delvallez Jean Marc	14/11

Joyeux anniversaire

Octobre
2018

Edito

Ce début d'automne a été marqué par l'obtention de la certification de 3 ans au Mase pour la SAT Logistique.

Cette performance où seule 38 entreprises sur 100 obtiennent les 3 ans à l'audit initial, s'inscrit dans la continuité de notre démarche.

Je tiens donc à féliciter l'ensemble des équipes et l'implication de chacun à son niveau.

Bonne route

Jérôme DURAND

La brève du mois

Un mot gentil peut réchauffer trois mois d'hiver



Suite aux divers accidents de cette année, nous avons décidé cette fin d'année de nous recentrer sur la sensibilisation aux gestes et postures.



26

Octobre

Permanence sur le site de SAT Transport de 14-18h.

Thème Gestes et postures



30

Novembre

Permanence sur le site de SAT Transport de 14-18h.

Thème Gestes et postures



Décembre

Causerie sur l'environnement
Repas de fin d'année

Octobre Rose



Suivi des objectifs Transport

Septembre 2018

- ❖ 1 sinistre responsable
- ❖ La conso est en baisse
- ❖ 1 accident de travail
- ❖ 10 remontées d'informations *(Attention chiffres en baisse)*



Remontées d'informations

- 3 remontées sur des réparations à effectuer signalées par les chargeurs de nuit et les conducteurs.
→ Les réparations ont été effectuées par l'atelier ou sont en cours de traitement
- 2 remontées concernant des problèmes d'accès sur chantiers et clients.
→ Ces remontées sont désormais transmises tous les mois aux clients concernés avec une demande de retour si possible
- 1 remontée concernant l'arrimage et les chargeurs de nuit
→ Cette remontée a été transmise aux chargeurs de nuit pour info
- 4 remontées concernant lieux de livraison et les indications à communiquer aux conducteurs pour les livraisons
→ Ces remontées ont été transmises au service exploitation qui les communiquera aux conducteurs concernés (un tableau a été créé à cet effet pour des recherches plus simples)

Accident avec arrêt

Ce mois ci nous avons eu une chute de plein pied après la descente du véhicule qui a entraîné des douleurs cervicales.

Cet accident aurait pu être évité avec une analyse de l'environnement, effectivement lorsque l'on se trouve sur les chantiers le sol n'est pas le même que sur un site industriel.

Pensez à vous!! Pensez Gestes et postures!!

Sinistres

Un sinistre sur le dernier kms en manœuvrant.

Soyez prudent pensez à analyser l'environnement proche plusieurs fois avant votre départ.

Petit Rappel

**Pensez à vérifier visuellement le verrouillage de la semi avant le démarrage.
L'utilisation de téflon perturbe l'essai traction celui-ci n'est donc pas fiable.**

Suivi des objectifs Logistique

Septembre 2018

- ❖ 0 accident de travail
- ❖ 0 sinistre matériel
- ❖ La conso est en baisse par rapport à 2017
- ❖ 5 problèmes qualité des expéditions et des stocks
- ❖ 1 remontée d'information



Remontées d'informations

- Pouzin
 - ✓ Planche du quai du nouveau bâtiment cassée
 - L'atelier a été informé pour réparer et remettre en conformité le quai
 - L'endroit abimé a été matérialisé pour éviter l'accident

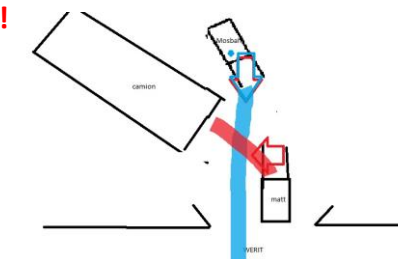
Qualité des expéditions et du stock

- Labégude
 - ✓ 1 erreur de chargement
- Pouzin
 - ✓ 1 erreur de chargement
- Montélimar
 - ✓ 3 casses

Presqu'accident

Un presqu'accident est survenu sur le site de Montélimar où 2 chariots sont entrés en collision frontale. Pas de blessé, ni de casse, ce presqu'accident aurait pu être bien plus grave!!!!

**Pensez à vous signaler lorsque vous travaillez en co-activité!!!
Ces consignes s'appliquent à tous les sites de chargement!!!**



Mase et Audit de certification

Vous n'êtes plus sans le savoir, la SAT Logistique est certifiée MASE pour 3 ans!!!

L'audit de certification s'est bien déroulée avec le matin un audit documentaire et l'après midi 2 audits terrain sur le site de Montélimar (nouvelle activité) et sur le site du Pouzin.

Les équipes ont été réactives et ont su répondre aux questions de l'auditrice dans une bonne culture SSE.

Bravo aux équipes pour cette belle performance!

